

VERGADERZALEN

Gouwhuis Gent

INLEIDING

Gouwhuis Gent bestaat uit twee vergaderzalen met wifi, led-scherm en beamer die je met één klik (clickshare) verbindt met je laptop.

Gouwhuis Gent is toegankelijk voor mensen met een beperking.

PRAKTISCHE INFO

INDELING

- BENEDEN: 28 personen - 30 m² – vaste beamer - ClickShare (draadloos)
- BOVEN: 16 personen - 33 m² – led-scherm - ClickShare (draadloos)

Opmerking: Momenteel verhuren we enkel aan leden van Gouw Gent en Gouw Land Van Egmont.

FORMULE

- Je kan geen maaltijden van Scouts en Gidsen Vlaanderen bestellen.
- Je kan zelf koken in de keuken.
- Frisdrank vind je in de koelkast in de keuken. We rekenen deze apart af aan scouteske prijzen.

PRIJZEN

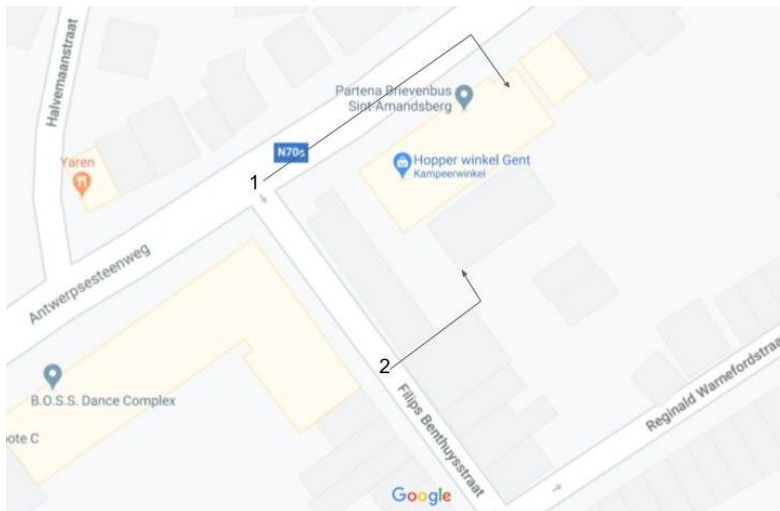
De vergaderzalen zijn gratis voor leden van Scouts en Gidsen Vlaanderen en verhuren we niet aan externen.

WEGBESCHRIJVING

Het adres van Gouwhuis Gent is Antwerpsesteenweg 242, 9040 Sint-Amandsberg. Gouwhuis Gent is goed bereikbaar met het openbaar vervoer en ligt op 550 meter van het station Gent-Dampoort.

Je kan het Gouwhuis betreden op twee manieren. Hieronder zie je een aantal foto's ter verduidelijking.

1. Via de garagepoort, naast het Partena-kantoor op de Antwerpsesteenweg.
2. Via het poortje aan de achterzijde, steegje in de Filips Benthuystraet.



HUISREGLEMENT

De vergaderzalen en keukens liggen netjes bij aankomst en laat je dus ook proper achter. Vergeet niet bij het verlaten van het Gouwhuis Gent alle ramen te sluiten, de lichten uit te doen en het alarmsysteem terug in te schakelen.

TOEGANG

Bij reservering van het Gouwhuis krijg je twee cijfercodes, een toegangscode en een alarmcode.

1. De **toegangscode** is een 8-cijferige code die je gebruikt om de garagepoort, het poortje of andere buitendeuren te openen.
 - Stap 1: Geef de 8-cijferige code in.
 - Stap 2: Druk op 'B'.



2. De **alarmcode** is een 4-cijferige code die je gebruikt om het alarmsysteem aan en uit te zetten.

Het bakje van het alarmsysteem vind je als je bij het binnenkomen van de keuken links gaat, rechts van het raam.

A. Alarmcode uitzetten

- Stap 1: Geef de 4-cijferige code in.
Hiervoor heb je 30 seconden de tijd na het openen van de keukendeur.
- Stap 2: Druk links op het pijltje 'Burelen uit'.



B. Alarmcode aanzetten

- Stap 1: Zorg dat alle ramen en deuren gesloten zijn, voor je gemak zorg ook dat de keukendeur gesloten is.
- Stap 2: Geef dezelfde 4-cijferige code in.
- Stap 3: Druk links op het pijltje 'Burelen aan'.
- Stap 4: Je hebt 1 minuut de tijd om de keuken te verlaten.

Mogelijke foutmelding 'Z.open/Overbrugd'

Je bent ergens een raam of een deur vergeten te sluiten.

- Druk op '*' om te stoppen
- Sluit alle deuren (ook de keukendeur) en ramen
- Volg bovenstaande stappen opnieuw.

DRANK

Je kan drank nemen uit de koelkast. Gebruik steeds het barsysteem (digitaal turven) boven de koelkast. Bij je aankomst, voeg je je vergadering toe (hiervoor zal je een e-mailadres gevraagd worden). Vergeet zeker op het einde van je vergadering je barlijst niet af te sluiten. We sturen je de factuur via het

opgegeven e-mail adres.

Zijn er technische problemen? Noteer hoeveel je gedronken hebt en stuur dit naar gouwhuis@gouwgent.be.

De prijzen zijn:

Bier	0,80 euro
Frisdrank	0,60 euro

TOEGANGSKAARTEN

Ben je je toegangkaart verloren? Stuur onmiddellijk een mail naar gouwhuis@gouwgent.be.

Als je de vergaderzaal meerdere malen op een jaar gebruikt, dan kan je eventueel een toegangkaart krijgen. Ook hiervoor stuur je een mail naar gouwhuis@gouwgent.be.

CORONA

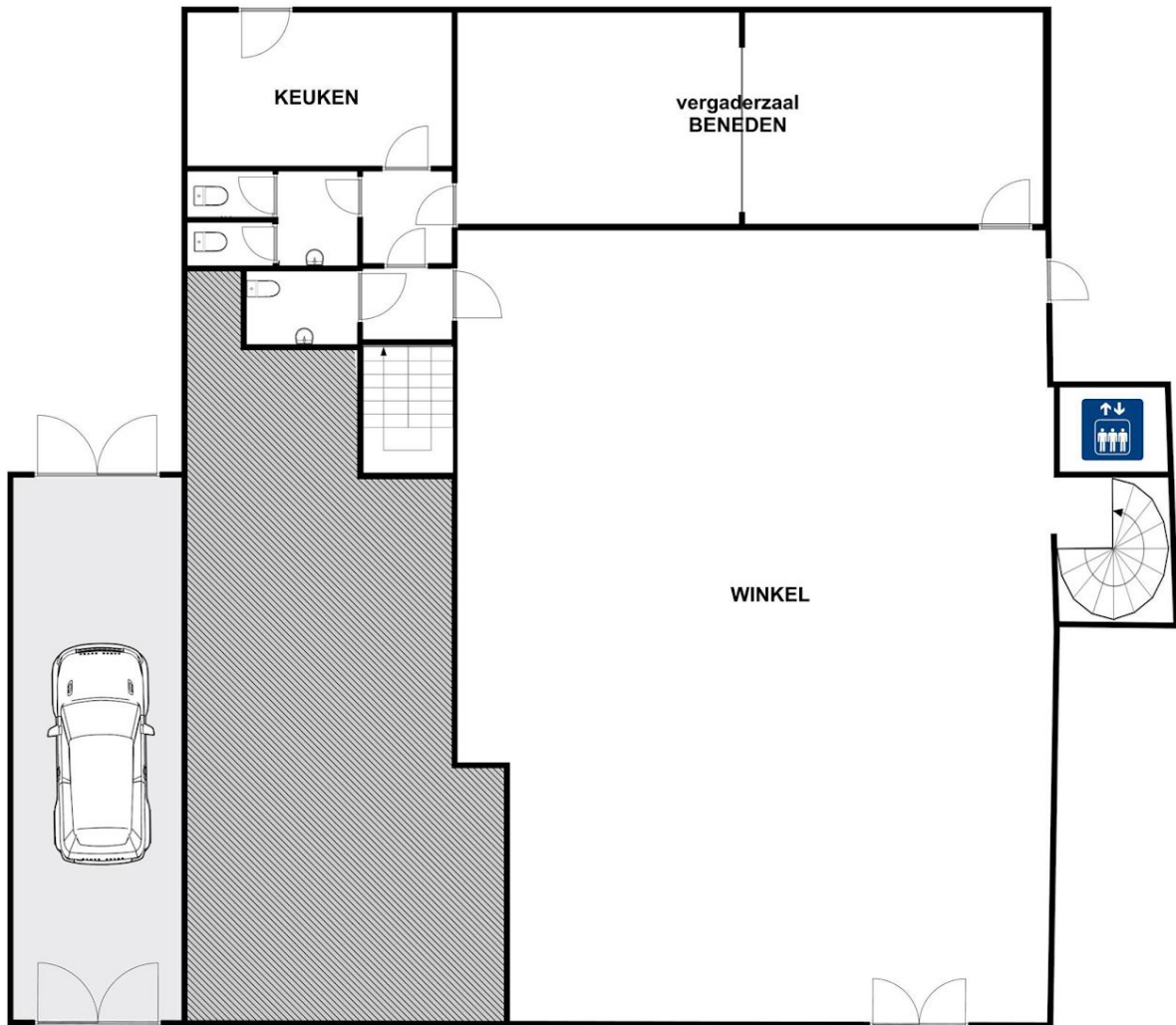
Omwillen van de corona maatregelen:

- verhuren we momenteel enkel de vergaderzaal beneden en dit voor maximaal 15 personen.
- mag je de keuken niet gebruiken.
- houd je je aan de hygiënemaatregelen (afstand, handen wassen/ontsmetten, mondkapje indien nodig ...)
- ontsmet je alle kritieke punten bij het verlaten van het Gouwhuis Gent.



PLATTEGRONDEN:

Plattegrond gelijkvloers



Plattegrond eerste verdieping

